

— Shtegu "Qyteti Fantazmë"  
 — Bazë ushtarake

# EKSPLORO MBRO dhe Ishullin e SAZANIT

*Ishulli i Sazanit, pjesë e parkut kombëtar detar Karaburun-Sazan, është ishulli më i madh në Shqipëri me një sipërfaqe prej 5.7 km<sup>2</sup>. Periudha më e njohur për ishullin është pas viteve'50 kur mori trajtën e një qyteti të mirëfilltë në të cilin u ndërtuan pallate banimi, shkolla, kinema, spital etj. Përveç rëndësisë historike, ishulli i Sazanit përfaqëson një zonë me shumë vlera të larta të biodiversitetit detar dhe atij tokësor.*





**Zhapiku me pllaka**  
(*Algyroides nigropunctatus*)

## FLORA

Ishulli i Sazanit ka një larmi të madhe habitatesh natyrore, duke krijuar një mozaik bimor me pisha dhe dushqe, shkurre mesdhetare, zona të hapura me bar, shpate gurore. Rreth 300 lloje bimore, që përbëjnë 8-12% e florës shqiptare, mund të gjenden në ishull duke përfshirë specie që janë të pranishme vetëm në Sazan si livanda e detit dhe lakra e egër.

## HERPETOFAUNA

Në ishull mund të gjenden 7 lloje amfibësh nga të cilët 3 janë të rrallë dhe 15 lloje zvarranikësh nga të cilët 13 janë të rrallë. Karakteristikë është popullata e zhapikut me pllaka, e cila është shumë e bollshme në krahasim me kontinentin.

## AVIFAUNA

Në ishull janë regjistruar rreth 40 lloje shpendësh dhe ai mund të konsiderohet si hotspot kombëtar për lloje të tilla si Dallëndyshja kërbishtkuqe dhe Bufi i madh, i cili mungon në bregdetin shqiptar. Habitatet shkëmbore bregdetare mbështesin popullatat riprodhuese të Skifterit kthetrazi, Dallëndyshes së gurit, Pëllumbit të egër të shkëmbit etj.

## ENTOMOFAUNA

Dhjetë lloje të reja për Shqipërinë janë gjetur në ishull në vitin 2015 dhe krahasimi me Gadishullin e Karaburunit nxjerr në pah origjinalitetin e popullatave jovertbrore të Sazanit, si shumica e ishujve të vegjël.

## GJITARËT

Në ishull janë regjistruar katërmbëdhjetë lloje gjitarësh, nga të cilët 9 janë vendas të ishullit të Sazanit dhe 5 prej tyre janë të sjella. Tetë nga nëntë speciet vendase janë lakuriq nate dhe më i përhapuri është Pipistreli i Kuhlit.

## MJEDISI DETAR

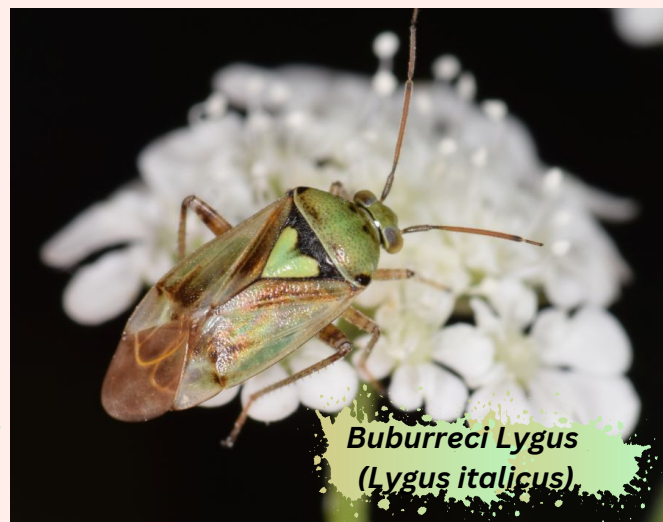
Një aspekt i rëndësishëm i ishullit është gjithashtu biodiversiteti detar i përfaqësuar nga specie të tilla si leshteriku i detit, i cili formon një habitat të madh për riprodhimin e peshkut, prodhimin e oksigjenit dhe sekuestrimin e karbonit dhe specie si algat kafe ose algat e kuqe koraline.



**Pipistreli i Kuhlit**  
(*Pipistrellus kuhlii*)



**Leshteriku i detit**  
(*Posidonia oceanica*)



**Buburreci Lygus**  
(*Lygus italicus*)



**Bufi i madh**  
(*Bubo bubo*)



**Lakër e egër**  
(*Brasica villosa*)