

Foka e Mesdheut

Monachus monachus

Foka e Mesdheut, e përshkruar për herë të parë në vitin 1779 nga Johann Hermann, është një prej gjitarëve më të rrezikuar në botë dhe lloji i vetëm i fokave që gjendet në Detin Mesdhe. Mund të arrijë deri në 2.8 m në gjatësi dhe peshë deri në 300 kilogramë. Jetëgjatësia e species është mesatarisht 25 vite.



Është e pajisur me 32 dhëmbë në formë gri të cilët pengojnë prania nga arratisja.

Nuk ka vesh të jashtëm por të çara të vogla akustike.

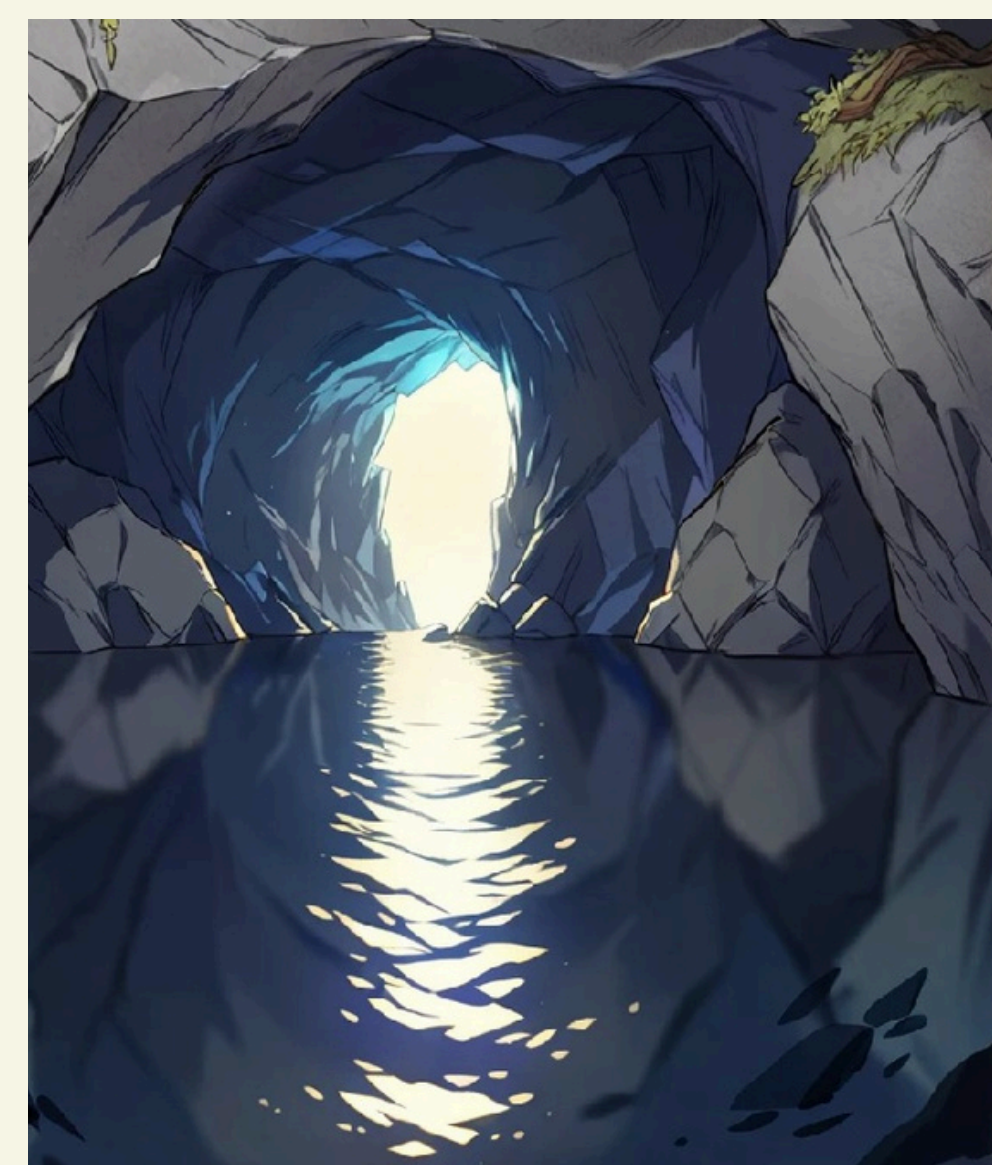
Gjymtyrët e sipërme janë në formën e pendëve të notimit.

Gjymtyrët e poshtme janë në formën e pendëve të notimit.

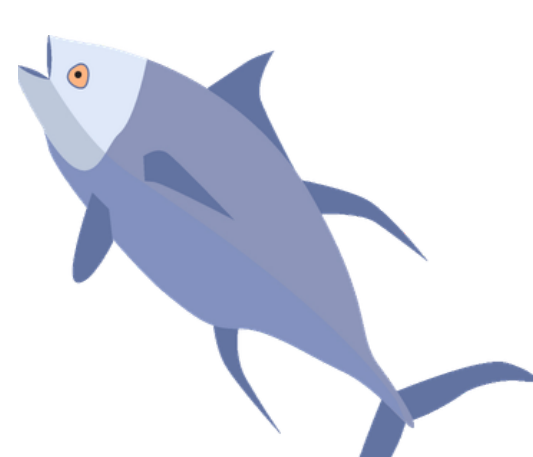
Sytë në pjesën e pasme kanë reflektorë të cilët i lejojnë të shohin në kushte minimale të dritës.

HABITATI

Përgjatë viteve, vendet të cilat Foka e Mesdheut i përdor për të lindur të vegjëlit dhe për të pushuar, kanë ndryshuar nga plazhe të hapura në plazhe të izoluar, të gjendura brenda shpellave të aksesueshme me vështirësi. Kjo sepse këto mjedise ofrojnë mbrojtje nga njerëzit dhe grabitqarë të tjerë. Shpellat që përdoren nga fokat kanë të përbashkët disa karakteristika si prania e një hyrjeje me korridor dhe një sipërfaqe të thatë. Në përzgjedhjen e habitatit fokat influencohen nga parametra si ndryshimet në morfologjinë e brendshme, shkalla e baticë-zbaticës si edhe aktiviteti njerëzor pranë shpellës. Fokat e Mesdheut e përdorin mjedisin detar për tu ushqyer, pushuar dhe për tu riprodhuar. Janë të afta të notojnë mesatarisht deri në 200 m thellësi ndonëse janë hasur raste të femrave adulte që janë zhytur deri në 429 m dhe meshkujve adult deri 393 m. Të dhënat tregojnë që individët mund të përshkrojnë distanca deri në 300 km.



DIETA



Peshq



Cefalopodë



Krustace

RIPRODHIMI

Riprodhimi ndodh në det dhe faza e shtatzanisë zgjat 10-11 muaj. Fokat lindin një këlysh dhe procesi i lindjes ndodh në tokë, në një shpellë me plazh të brendshëm. Sezoni i lindjes ndodh prej gushtit deri në dhjetor, me numrin më të madh të lindjeve në tetor. Ushqyerja e të vegjëlvë nga nëna zgjat 3-4 muaj. Fokat janë gjallesa poligame.

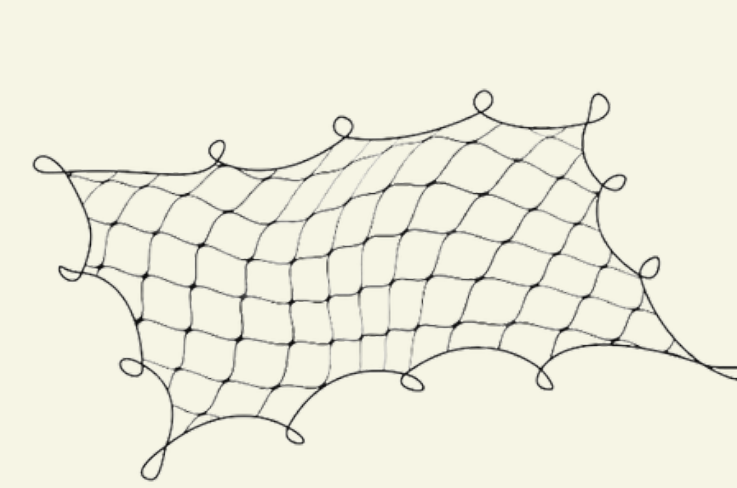
KËRCËNIMET



Shkatërrimi habitatit



Mbipeshkimi



Rrjetat e peshkimit



Vrasja e qëllimshme



Ndotja

MORFOLOGJIA

Mashkull adult



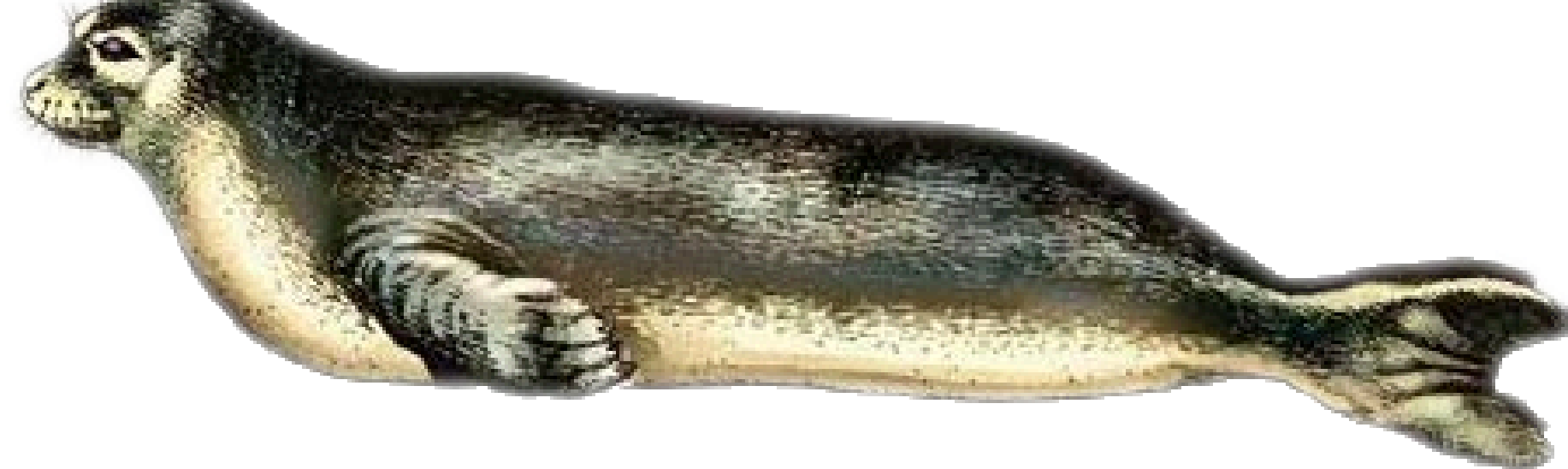
Karakterizohet nga një gëzof i zi i cili në pjesën barkore ka një njollë të bardhë e cila shërben si tipar dallues. Përgjatë trupit, kryesisht në qafë dhe pendët e poshtme, ka gërvishtje dhe shenja të krijuara nga dyluftimi me meshkuj të tjerë. Arrin stadin adult rreth moshës 5 vjeç.

Femër adulte



Karakterizohet nga një gëzof ngjyrë gri të argjente dhe me ngjyrë të lehtë në pjesën barkore. Në pjesën e shpinës dallohen gërvishtje dhe shenja të shkaktuara nga individët meshkuj gjatë procesit të riprodhimit. Stadin adult e arrin rreth moshës 3-4 vjeç.

Juvenil



Në këtë fazë nuk ka ndryshime ndërmjet individëve meshkuj dhe femra. Karakterizohen nga një gëzof ngjyrë gri të argjente dhe me ngjyrë të lehtë në pjesën barkore. Rreth moshës 4 vjeç, kur arrijnë peshën 70 kilogramë, individët juvenil bëhen të pavarur.

I sapolindur



Kur janë rreth 1.5 m të gjatë karakterizohen nga një gëzof i zi ose me ngjyrë kafe të errët. Në pjesën barkore kanë njolla të bardha të cilat ndryshojnë ndërmjet individëve dhe në bazë të gjinisë. Tre muaj pas lindjes gëzofi zëvendësohet me një gëzof ngjyrë gri me qime më të shkurtra.

SHPËRNDARJA



Në ditët e sotme, specia është e vendosur në tre nënpopullata kryesore në Gadishullin Cabo Blanco, në Arkipelagun e Madeiras në Oqeanin Atlantik dhe në Detin Mesdhe lindor ku kryesisht gjendet në Greqi dhe Turqi. Sipas IUCN, në total, rreth 600 individë të Fokës së Mesdheut gjenden në këto habitate.

Prania e Fokës së Mesdheut në Shqipëri është përmendur dhe marrë në konsideratë që shumë vite më parë, megjithëse nuk kanë ekzistuar të dhëna shkencore që të mbështesnin këto diskutime. Viti 2020 shënon të dhënën e parë shkencore të pranisë së species ku një individ u regjistrua nga kamerat kurth të vendosura në parkun kombëtar detar Karaburun-Sazan. Dy individë janë regjistruar në parkun detar dhe ka të dhëna të shtrirjes së habitatit të species deri në Himarë dhe Sarandë.